



move^{21.de}

...es bewegt sich was!

Ideen zur Fortbewegung und Fragen dazu



1) Lässt sich mein Ziel gut zu Fuß erreichen?

- JAI - Gut für meine Gesundheit.
 NEIN? Dann gehen Sie zu Frage 2.



2) Lässt sich mein Ziel gut mit dem Fahrrad erreichen?

- JAI! Jetzt mache ich das immer öfter. Gut für Gesundheit und Geldbeutel.
 NEIN? Dann gehen Sie zu Frage 3.



3) Lässt sich mein Ziel gut mit Bus und/oder Bahn erreichen?

- JAI! Ich werde es ausprobieren
 ICH WEISS ES NICHT GENAU! - Ich will mich besser informieren.
 NEIN? Dann gehe ich zu Frage 4



4) Gibt es eine private Mitfahrgelegenheit?

- JAI! Ich werde es ausprobieren
 ICH WEISS ES NICHT GENAU! Ich informiere mich über die elektronische Mitfahrzentrale, die Zustieger/Mitnahme, die Rauenberger Mitfahrlisten
 NEIN? Dann gehe ich zu Frage 5



5) Kann ich mir eine Mitfahrgelegenheit selbstorganisieren, vielleicht auch im Bekanntenkreis

- JAI! Ich werde es versuchen
 NEIN? Dann gehe ich zu Frage 6



6) Steht mir selbst ein Auto zur Verfügung?

- JAI - Kann ich anbieten, jemanden mitzunehmen? Ich mache ein Angebot (s. Frage 4)
 NEIN? Kommt ein Taxi, ein Leihwagen oder Car-Sharing in Frage?
(Bitte nochmal die Fragen 1 - 5 überprüfen) Dann gehe ich zu Frage 7



7) Fahre ich schon spritsparend?

- JAI! Ist gut für meinen Geldbeutel, die Mitmenschen und die Umwelt
 ICH WEISS ES NICHT GENAU! Ich will mich besser informieren und vielleicht ein Spritspartraining mitmachen)
 NEIN? Weiter mit Frage 8



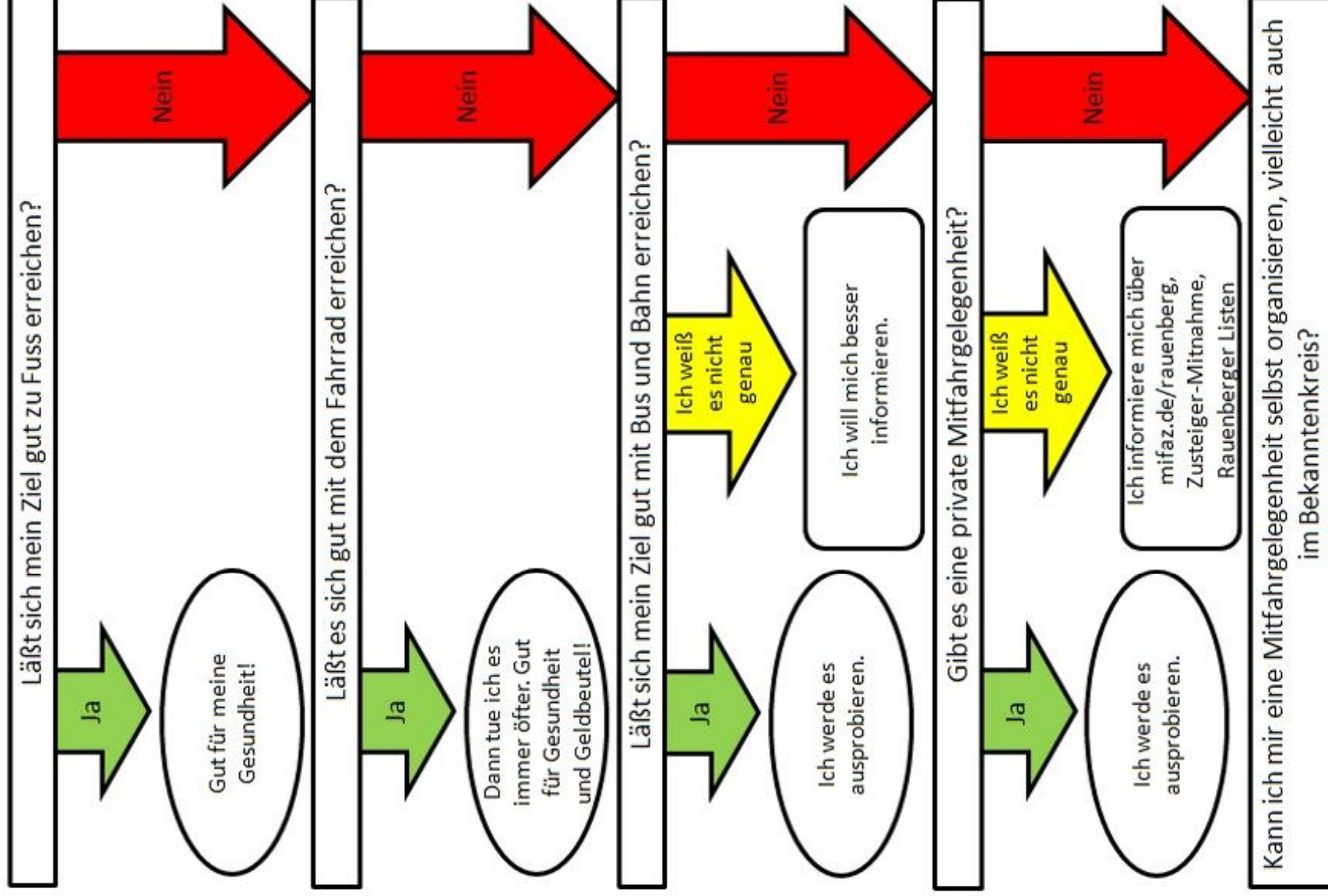
8) Welche Frage fehlt mir in dieser Liste? Wir freuen uns auf ihre Kommentare!

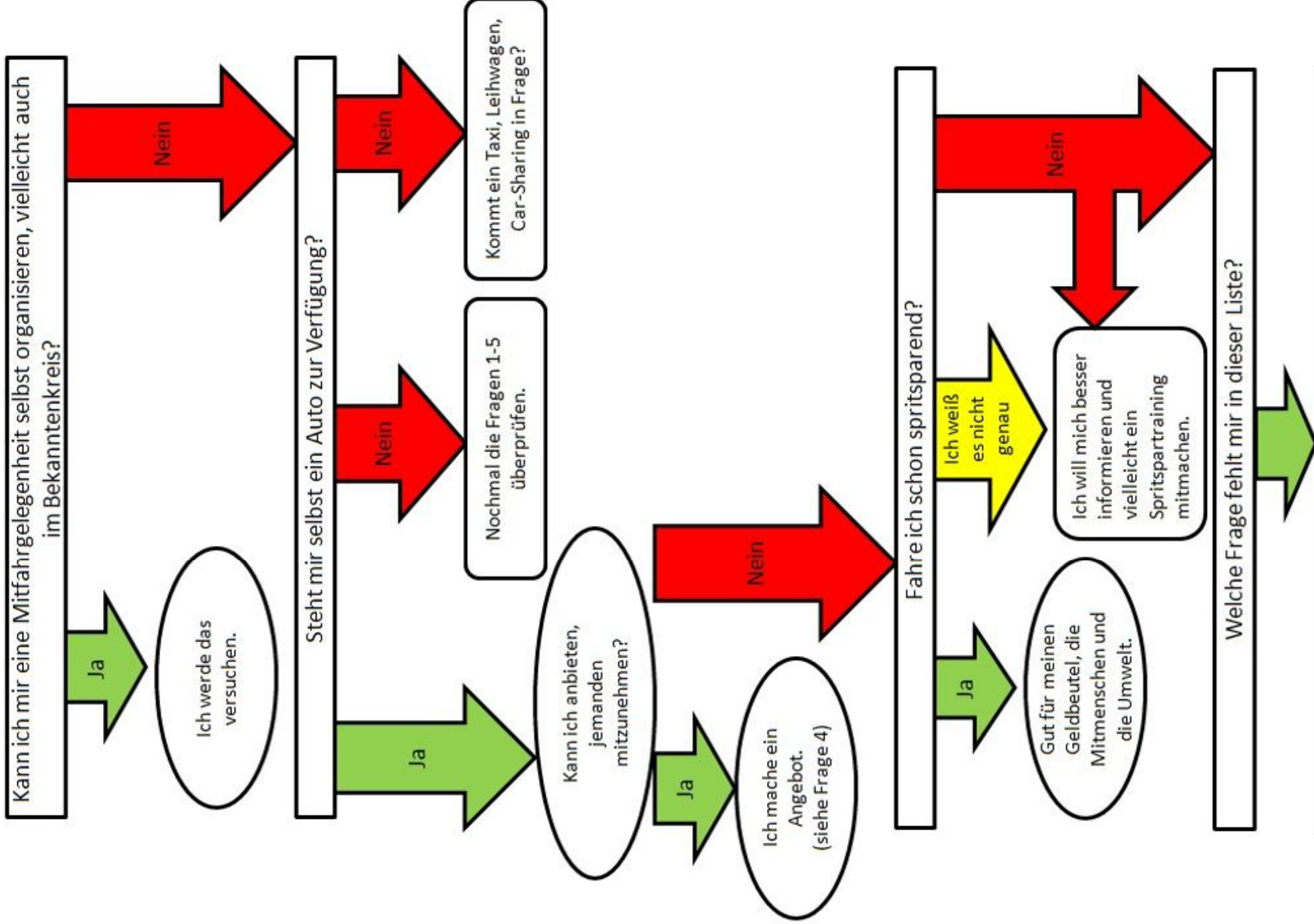


Schreiben Sie an [move: info@move21.de](mailto:info@move21.de) oder move Rauenberg, c/o Stadtverwaltung, Frau Dr. Brigitta Martens-Aly

Die move-Fragen und –Ideen zur Fortbewegung

Die meisten von uns stellen sich fast täglich die Frage: Wie komme ich am besten von A nach B? Die move-Anregungen stecken in den folgenden Fragen:





Kommt ein Taxi, Leihwagen, Car-Sharing in Frage?